

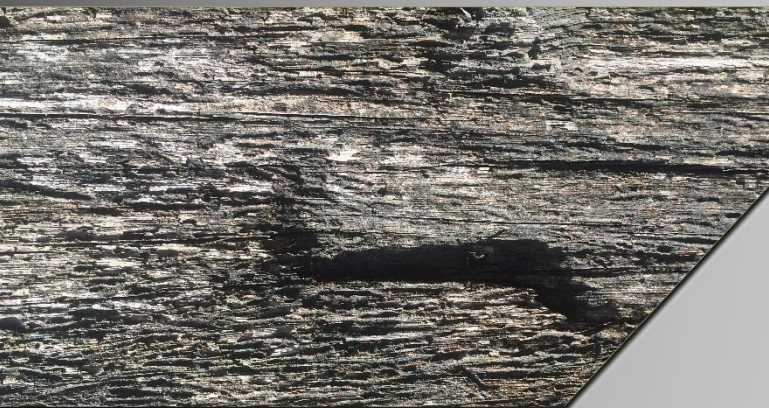
robuust

BARNWOOD



Basralocus hout, ook wel bekend als het hout dat gebruikt werd voor meerpalen, behoort tot de hardste houtsoorten ter wereld. De palen hebben jarenlang in het water gestaan en hebben meestal een afmeting van zo'n 4 tot 12 meter met een maat van 20x20 tot 45x45 cm. We verwerken de meerpalen doorgaans in constructies voor overkappingen, garages en buitenkeukens. Ze zijn tevens goed te gebruiken voor lange (XL) tafels. Dan zagen we de palen

in planken met een dikte van 5 tot 8 cm, afhankelijk van de gewenste grootte van de tafel.



Dikte	20-40 cm
Gedroogd	nee
Breedte	20-40 cm
Lengte	400 cm t/m 1200 cm
Gewicht	1100 Kg/m ³
Houtsoort	Basralocus
Evt. afwerking	geborsteld, gezaagd, geschuurd
Vrachtkosten	op aanvraag
Toepassing	constructies, tafels



PRIJS (excl. btw per m²)

Op aanvraag